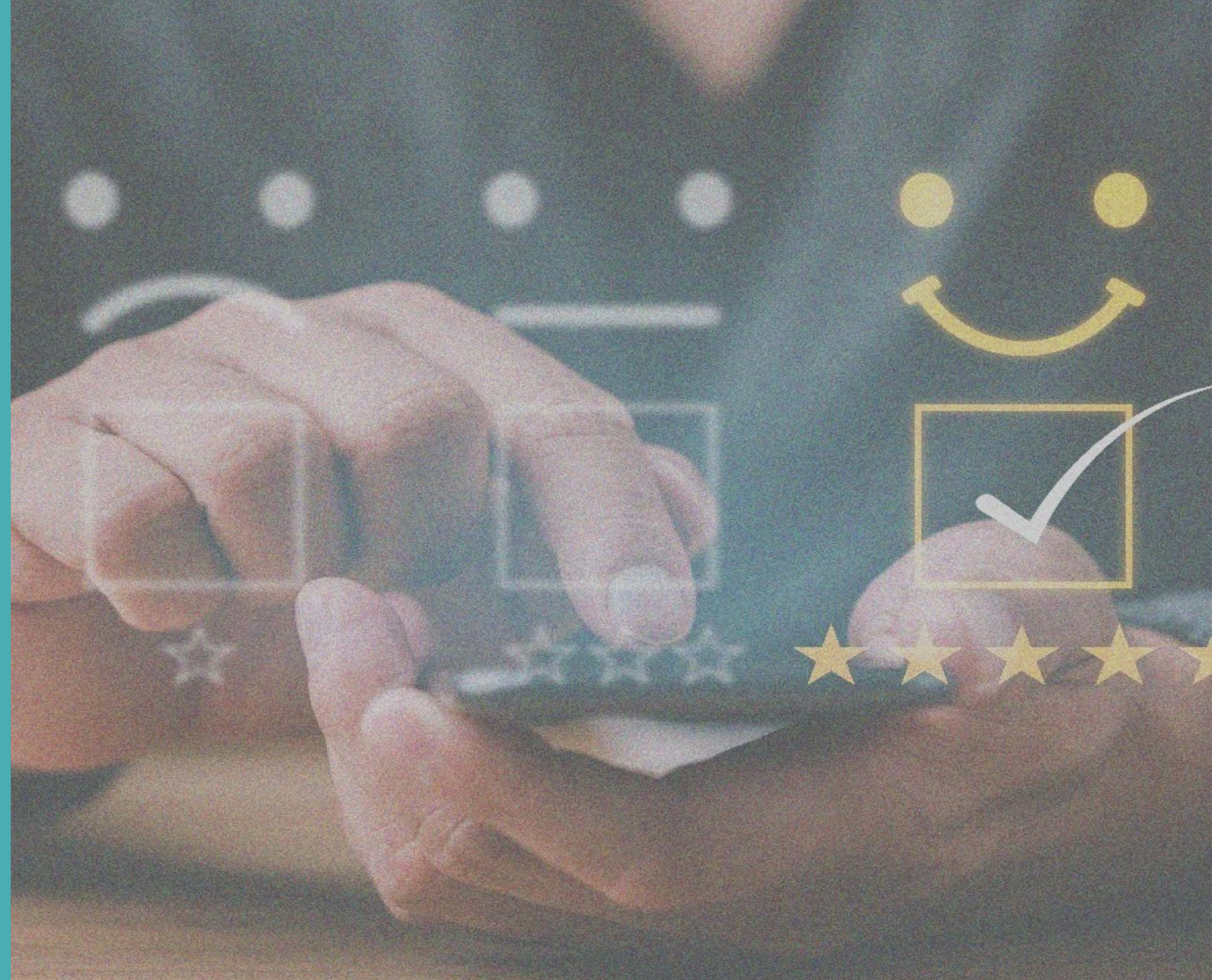


AUTO-AVALIAÇÃO INSTITUCIONAL

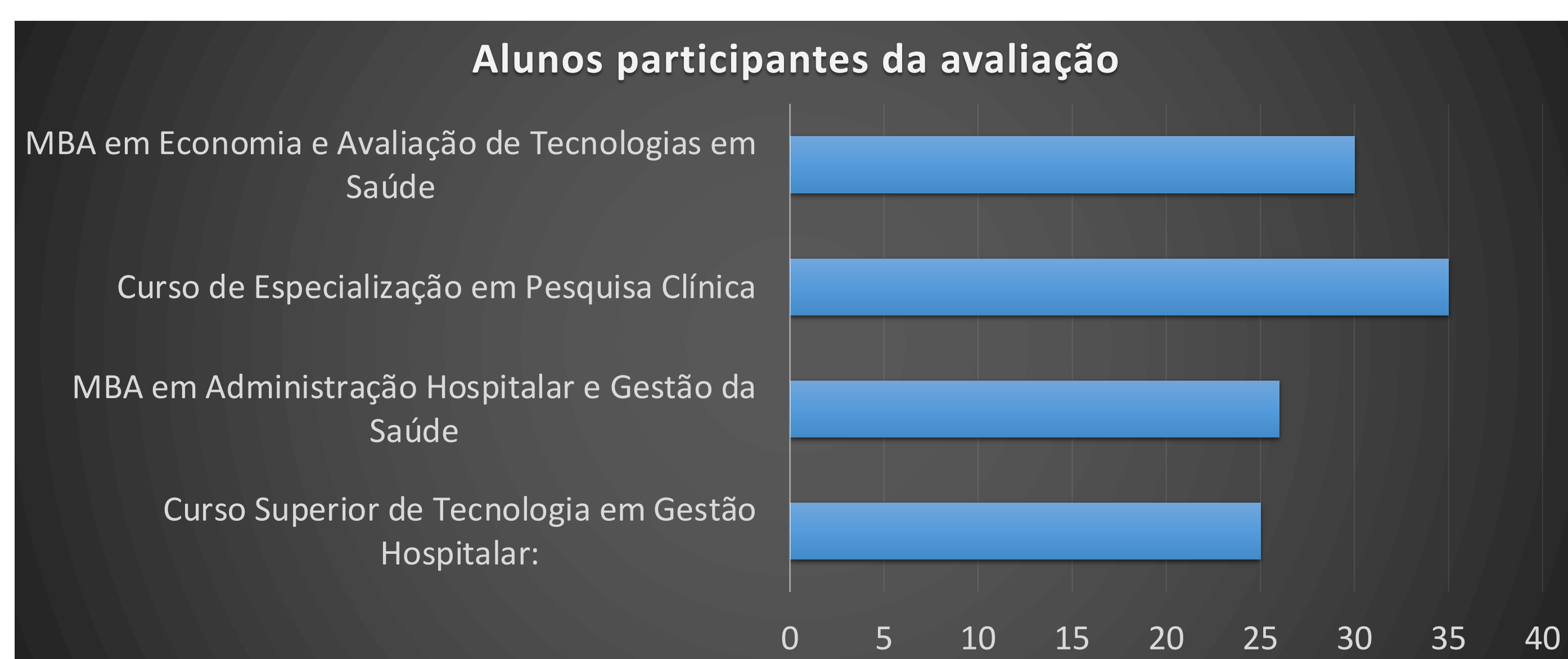
Ano Base 2015



ESTRATÉGIA PARA COLETA DE DADOS:

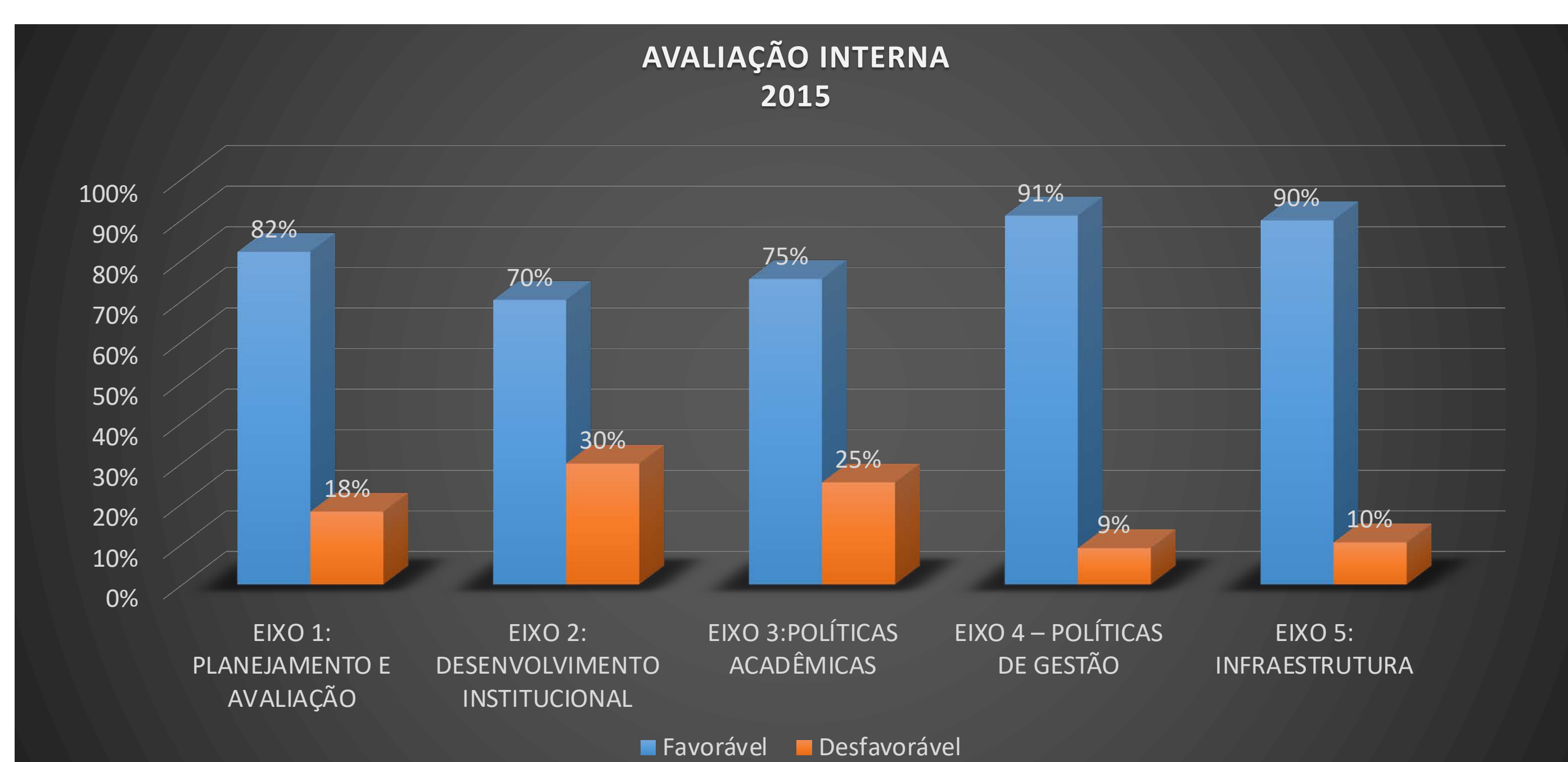
A coleta dos dados foi realizada presencialmente, através de questionário, aplicado a alunos, corpo docente e corpo técnico-administrativo.

Os cursos participantes da avaliação foram os do corrente ano, demonstrado no gráfico abaixo, juntamente com o número de alunos que responderam o instrumento de avaliação.



RESULTADOS:

Com base nos cinco eixos que contemplam as dez dimensões dispostas no art. 3º da Lei N° 10.861, que institui o SINAES; e segundo a categoria a participação de todos os envolvidos (Alunos, Professores e Técnicos administrativos), conclui-se que a avaliação interna foi muito bem positiva e os resultados estão sintetizados no gráfico abaixo, evidenciando que a IES está comprometida com os indicadores distribuídos nos 5 eixos.



Os indicadores avaliadores tiveram desempenho favorável, evidenciando o compromisso da FECS para com sua comunidade acadêmica. Vale lembrar também, que para os indicadores que não tiveram desempenho favorável, a CPA recomendou diversas ações a serem desenvolvidas para a busca da melhoria contínua.

AÇÕES REALIZADAS COM BASE NA AVALIAÇÃO INSTITUCIONAL:

Com o objetivo de sempre buscar a melhoria contínua, apresentamos abaixo o Plano de Melhoria Contínua a partir de alguns pontos que mostraram certa fragilidade e mereceram discussão. Considerou-se para a construção desse plano as respostas com média inferior a 75%, com a soma das respostas **Sempre e Quase Sempre**, no âmbito dessa avaliação.

EIXO	AÇÕES RECOMENDADAS PELA CPA
Planejamento e Avaliação	<ul style="list-style-type: none"> Fortalecer atividades de orientação pedagógica aos professores e alunos, discutindo as ações junto ao Núcleo de Apoio Pedagógico.
Desenvolvimento Institucional	<ul style="list-style-type: none"> Buscar propostas de financiamento educacional aos alunos com situação financeira desfavorável, para permitir a inclusão e permanência dos alunos; Reavaliar a acessibilidade aos portadores de necessidades especiais para atendimento às necessidades da comunidade acadêmica. Verificar a possibilidade de acesso nas portarias da Mantenedora.
Políticas Acadêmicas	<ul style="list-style-type: none"> Desenvolver novas estratégias de divulgação da FECS na comunidade interna e externa; Melhorar o fluxo de comunicação interna por meio de quadro mural, TV corporativa, em sala de aula; Oferecer maior oportunidade de atividades práticas dentro da Mantenedora, como uma estratégia pedagógica diferenciada; Desenvolver atividades de extensão, com cronograma anual previamente estabelecido e utilizar estratégias efetivas de divulgação junto ao corpo discente.
Infraestrutura Física	<ul style="list-style-type: none"> Avaliar os serviços de Limpeza, seus processos e horários de atendimento para estabelecer as melhorias necessárias. Discutir com gestor da área, salientando as necessidades da IES. Avaliar os serviços de Segurança da instituição, realizar interface com gestor para orientações sobre as necessidades da Faculdade e dos alunos, solicitando uma abordagem com maior acolhimento, um dos valores da nossa IES. Reforçar orientações de acesso à faculdade, salientando as normas institucionais e respeitando as políticas da Mantenedora. Inserir essa informação no Manual do Aluno e solicitar à Coordenação do curso ressaltar essas informações no primeiro dia de aula e quando necessário, estabelecendo sempre um ambiente de acolhimento e respeito. Parceria com lanchonete da Mantenedora para oferecer descontos aos alunos com valores diferenciados, além de um novo espaço de convivência.